

# 学年だより



あけましておめでとうございます

皆さんあけましておめでとうございます。2026 年が皆さんにとって実り多い一年でありますよう、心より願っています。新しい年を迎え、受験生としての重要な時期が始まりました。これからの数か月は、これまでの努力が実を結ぶかどうかを決定づける大切な時間です。焦りやプレッシャーに押しつぶされることなく、一步一步着実に進んでいきましょう。まずは、自分のペースでしっかりと学習に取り組み、分からないことがあれば遠慮せずに質問してください。また、体調管理に気をつけ、心身ともに健康でいられるように心掛けましょう。

受験という大きな目標に向かって頑張る日々が続きますが、目の前の課題に一つずつ取り組んでいくことで、必ず道は開けます。皆さんがこれからもお互いに励まし合いながら、最後まで全力で駆け抜けられることを信じています。

また、受験に向かう意識も大事ですが、中学校生活も残り2か月となりました。この学校・この学級で過ごすのも残りわずかです。残り少ない学校生活、思い出に残る時間を過ごすとともに、今できることを精一杯頑張っていきましょう。



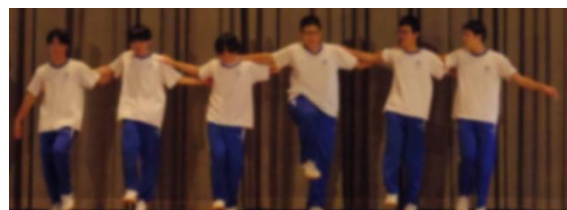
## ▼ 受験に向けての心構え

1. **自分を信じる** … 自分の力を信じて、努力を続けましょう。どんな小さな進歩も大切です。
2. **計画的な勉強** … 無理なく勉強できるように、計画を立てて進めましょう。
3. **ポジティブな気持ちを持つ** … 失敗を恐れず、前向きな気持ちで挑戦し続けましょう。
4. **体調管理** … 健康が第一です。規則正しい生活を心がけ、体調を整えましょう。
5. **焦らず、一步一步進む** … 焦らず、毎日少しずつ努力を積み重ねましょう。受験本番では、落ち着いて力を発揮できるように準備を整えましょう。

☆ダンス発表会☆



12月の思い出！



## 1月行事予定

SC・SSW・スクールカウンセラー、スクールソーシャルワーカー

部活終了時刻 16:45  
完全下校時刻 17:00

月	日	曜日	行事	月	日	曜日	行事
	8	木	授業開始式 到達度テスト⑦ 進路希望調査 給食スタート		20	火	学年末テスト発表
	12	月	成人の日		21	水	SC
	14	水	SC		26	月	SC SSW
1	15	木	交通指導 民法改正出前授業	1	27	火	学年末テスト1日目 PTA評議委員会(19:00~)
	16	金	英語検定		28	水	学年末テスト2日目
	18	日	世界遺産マラソン(9:10 役場集合)		29	木	学年末テスト3日目
	19	月	振替休業		31	土	和歌山私学入試

### 【2月の予定】

2日 到達度テスト 16日 県立高校 一般出願  
10・12・13日 三者懇談(県立高校受検者) 25日・26日 県立高校 本出願  
(12月の学年通信から日程を変更しております。)

## ▼ 保護者の皆様へ

新年あけましておめでとうございます。旧年中は学校行事並びに教育活動にご理解とご協力をいただきありがとうございました。新しい年も始まり、高校受験が直前まで迫ってきています。なかには1月中に入試を控えている生徒もいます。また、2月10日(火)~13日(金)に三者懇談(県立高校受検者対象)を予定しています。これからも様々な面でご協力をいただくことがあると思いますが、今後とも学校へのご理解とご協力をよろしくお願いいたします。

受験を迎えるにあたり、願書提出は受験の大切な一歩です。書類提出のスケジュールを必ずご確認の上、慎重に準備を進め、間違いのないよう期日を守って提出をお願いいたします。もしご不明な点があれば、担任まで遠慮なくご相談ください。



初詣には行きましたか。  
絵馬に願い事を書いてみよう！

